

朝日新聞デジタル > 記事

## 能登半島地震

# 被災住宅を補助金で強く 「住み続けたい」に応えるプロジェクト始動

能登半島地震

編集委員・佐々木英輔 2024年6月2日 9時00分



耐震改修の補助金の枠組みを使って、能登半島地震で被災した住宅を修復し、次の地震に対しても強くする。そんな支援プロジェクトに名古屋工業大と建築士らのグループが取り組み始めた。

条件にあてはまる木造住宅なら、百数十万円の補助金が出る。修復の費用負担を抑え、安心して住み続けられるようにする狙いで、自治体と協力してノウハウを広めたいという。石川県も6月 補正予算案で、補助金の条件緩和を打ち出した。

「この床は傾いていますね」「天井までボードが割れています」

5月上旬、名工大高度防災工学研究センターの井戸田秀樹教授と花井勉客員教授、耐震改修を手がけてきた地元の建築士らが、石川県七尾市、輪島市の建物を調べて回った。

倒壊を免れても、傾いたり、壁や基礎にひびが入ったりした住宅は多い。また大きな地震が来たら、どこまで耐えられるか。住み続けるには不安が残る。

メンバーは、壁の素材、壁紙の状態やひびの大きさ、柱や床の傾き、部屋の寸法などを確認していった。手元には、各材料の損傷度合いと、地震で建物が変形した量との関係を示した対照表。これをもとに、建物がどれだけダメージを受けたかを判定する。



壁のひびの状態を調べる専門家ら=石川県七尾市

### 注目の連載記事 →

もっと見る

小原篤のアニメゲ丼  
舞台版「コナン」はキスした？ しなかった？ (小原篤のアニメゲ丼)



記者解説

「持続可能」な日韓関係へ  
足元に火だね、認識の違い越え議論を ソウル支局長・稲田清英



パソコンを持っている人なら必ずプレイするゲームだ!

(PR)RAID: Shadow Legends

### 注目情報

#### 「旨濃い」にリニューアル

新しい「伊右衛門」の秘密

#### 「帯状疱疹」は予防できる？

風吹ジュンさんと専門医が対談

#### お客さまとともに1268万本を植樹

イオンが森づくりを続ける原点とは？

### アクセスランキング →

もっと見る

読まれています

昨日のトップ5

園遊会の名札に「岸田文雄夫人」 フルネームなし 宮内庁の見解は

東京・港区長選、5期務めた自民推薦の現職敗れる 清家愛氏が初当選

裏金問題で沈黙守る自民の若手議員 「同窓会」で憤り漏らす重鎮たち

許そうか、でも許せない… 好き放題に生きた母が認知症に、うずく胸

「声の上げ方、忘れたカナリアの集まり」政権転落が生んだ沈黙の自民

その後の手順は、通常の耐震改修と変わらない。耐震診断用のソフトでどこをどれだけ補強すればいいかを見積もり、概算費用とともに家主に提示。強度のある合板や金具で壁や柱を補強していく。

例えば、今の耐震基準に合う住宅を100点とした場合、もともと30点の耐震性しかない住宅があったとする。この70点分の差を引き上げるのが通常の耐震改修。地震で倒壊に至らなかったとしても、損傷が生じて30点が20点になったのなら、失った10点分を足し、80点分を引き上げるように設計する。

被災住宅の場合、半壊で約70万円、準半壊で約34万円を上限に修理費用が出る制度があるが、これは日常生活を続けるのに必要な応急工事が対象。一方、耐震改修工事の補助額は、七尾市で160万円、輪島市で150万円までと手厚い。

「応急工事と同時に耐震補強もすれば、補助金も使えて負担を減らせる。自宅に住み続けたいという思いに応えたい」と井戸田さん。

壊れたところをただ直すのに比べ、確実に耐震性を高められるのが強みで、傾きが小さく原形をとどめているような木造住宅が向くという。一部損壊などで、支援金の対象外になった世帯の救済策になる可能性がある。

目指すのは、耐震性の指標「評点」で、今の耐震基準並みの1.0以上か、倒壊を免れる可能性が高まる0.7以上。倒壊さえしなければ、命が助かる可能性は格段に高まる。通常より補強箇所は増えるものの、低コストな改修工法を採用して自己負担を抑える。

いくつかの被災住宅で実際に工事につなげ、地元の設計事務所や工務店への普及を目指す。条件を満たせば、地震で失われた分も補助金の対象になることは両市に確認した。

しかも、今の耐震基準で建った新しい住宅にも補助金が使えようという可能性が出てきた。

石川県が5月に打ち出した拡充策では、地震で耐震性が低下したと認められた場合は、建築年にかかわらず補助金の対象になる。これまでは1981年以前の旧耐震基準で建った住宅に限られていた。6月補正予算案が成立すれば、いずれ各市町を通じて補助金が出るようになる見通しだ。

「今までは、どれだけ耐震性を失ったかを判定しようとする人があまりいなかった。しっかりと数字を出すことで、行政も判断しやすくなる。被災した住宅を耐震補強するモデルケースをつくり、広めていきたい」と花井さんは言う。

支えになるのは、名工大などが取り組んできた「達人塾」を通じた実務者のネットワークだ。石川県を含む各地で、講習会を通じて低コスト工法のノウハウを伝えてきた。



図面を囲んで検討する耐震補強の専門家ら=石川県七尾市

## ソーシャルランキング → もっと見る

フェイスブック | はてなブックマーク

- 「カラオケで熱唱する客」の1枚が届いた 姉妹都市写真家がみた日本 7208 |
- 東京・港区長選、5期務めた自民推薦の現職敗れる 清家愛氏が初当選 693 |
- 初対面で説教、知っているのに説明 上から目線の性差別をなくすには 121 |

Facebook | X | 記者ページ

## 注目コンテンツ ご案内

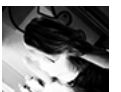
【&Travel】  
**東山を一望しながら精進料理**  
京都ゆるり休日さぼ



【&w】  
**新登場「町のパン屋さん」**  
このパンがすごい！



【&Travel】  
**プロの顔へ変化**  
永瀬正敏が撮ったニューヨーク



【&M】  
**渡辺早織が作るブルステンゴ**  
疲れた体に染みわたる味



【&w】  
**国際家具見本市で伝える**  
ミラノサローネ出展の日本家具



好書好日  
**ガザ戦闘、解決の糸口は**  
紛争解決学・上杉勇司さん語る



Re:Ron  
**起業家から仏門に入った理由**  
僧侶・小野龍光さん



アエラストイルマガジン  
**『帰ってきた あぶない刑事』**  
あの名コンビが帰ってきた！



Aging Gracefully  
**着たい洋服がないと思ったら**  
違和感の原因を探ると対処法が



GLOBE+  
**離職する韓国の若者たち**  
崩れる「新卒ブランド」



sippo  
**実は飼い主を気遣っている犬**  
それに気がついたエピソード



朝日新聞Thinkキャンパス  
**関西学院・学長インタビュー**  
大学のいまを、ともに考える。



朝日新聞モール  
**防災アドバイザーが厳選**  
非常時に役立つ防災商品12選



## 注目情報

すべての人の「学び」を応援！【寺子屋朝日】


低コスト工法は、天井や床をはがす大がかりな工事を避けるのがポイントで、工期は2〜3週間程度。建物の大きさや自治体の補助制度によっては自己負担ゼロも視野に入る。南海トラフ地震が想定される高知県などで普及が進んでいる。

## 傾き「手ごわい」ケースも

もっとも、調査に同行していると、耐震補強の枠組みだけでは解決が難しいケースも見えてきた。

「半壊」とされた七尾市の木造住宅。遠目には普通に建っているように見えるものの、よく見ると玄関付近が真ん中に向かってたわんでいる。液状化で、基礎が乏しかった部分が落ち込んだようだった。「直せるものなら直したいが、どうしたらいいものか」と住民は話した。



傾きが生じた住宅。引き戸にすき間ができていた。わずかな傾きでも人は感じやすく、住み続けるのは難しくなる=石川県七尾市 

このようなケースは「手ごわい」と井戸田さん。元に戻すには、建物を持ち上げて傾きを直し、基礎から手を入れる工事が必要で、大がかりになる。

この家の場合、住む家族が減って多くの部屋が必要ない事情もあるという。訪れたメンバーは「被害の小さい側を残して『減築』し、補強するのも一つの手」「場合によっては、小さく建て直すことも」などと助言した。

鉄筋コンクリート造と木造が組み合わさった輪島市の住宅では、鉄筋コンクリ造側は無事で、木造側に傾きが生じていた。

[「カーグラフィックTV」40周年への思い](#)

[五十嵐カノア選手らの海洋保守・保全活動](#)

[俳優・西村まさ彦さんが着る春夏コーデ](#)

[百貨店の物産展、セール情報はこちらから！](#)

[酒場の聖地・蒲田に「京急蒲田コハイ駅」誕生](#)

[MBA、夢じゃない 社会人大学院](#)

[「ファミリーフレンドリー」な社会を目指して](#)

[ポータブル電源は有効？ 介護施設の災害対策](#)

[香港に「絵のように美しい農村」があった！](#)

[〈特別授業〉私たちの「生理」 中学生が議論](#)

[いま知りたい「慢性腎臓病」の予防法](#)

[CO2削減めざせ 神戸の大学生が未来へ行動](#)

[あなたの出身校も？私立大学の歴史がわかる](#)

[最低限知っておきたい「相続のキホン」とは？](#)

[働き方・就活](#)

[動画ランキング →](#)

[動画一覧](#)

1

2

3

1:20

0:49

市長参加の除幕式で  
突然の悲劇 記者は  
見た、司会者1...

ディズニーで複数の  
アトラクション停止  
「瞬間停電」...  
鮮力  
表

[写真 →](#)

[フォトギャラリー](#)



満州アヘンでできた  
理想郷 カラー化写  
真ギャラリー



「水俣病」を深く知  
るために  
遠藤  
デコ



朝日新聞デジタル有料会員からプレゼントされた記事です。記事の利用は個人的な利用に限ります。[こちら](#)の使い方を必ずご確認のうえご利用ください。



鉄筋コンクリート造と木造が合わさった住宅。木造側に傾きが生じていた=石川県輪島市

半壊以上と認定されれば、公費解体制度の対象になる。一方、傾いた建物を起こす費用は、数百万円になることがある。

解体か、修復か。住まいをどう再建するかは、今後の暮らし方ともかかわる。メンバーは、減築や建て直しなどの選択肢を助言したが、住民からは「判断するためにも、費用を具体的に知りたい」との声も聞かれた。

県の補正予算案には、地盤や建物の傾斜の修復費用への補助金も盛り込まれた。費用の3分の2近くを最大766万円まで出すという。(編集委員・佐々木英輔)



壁のひびの状態を調べる専門家ら=石川県七尾市

「朝日新聞デジタルを試してみたい！」というお客様にまずは**1カ月間無料体験**



お申し込みはこちら

